
해외시장진출 전략

2018. 11.

KOTRA 해외진출상담센터

수출전문위원 박종식

목 차

I. 해외마케팅 지원Process

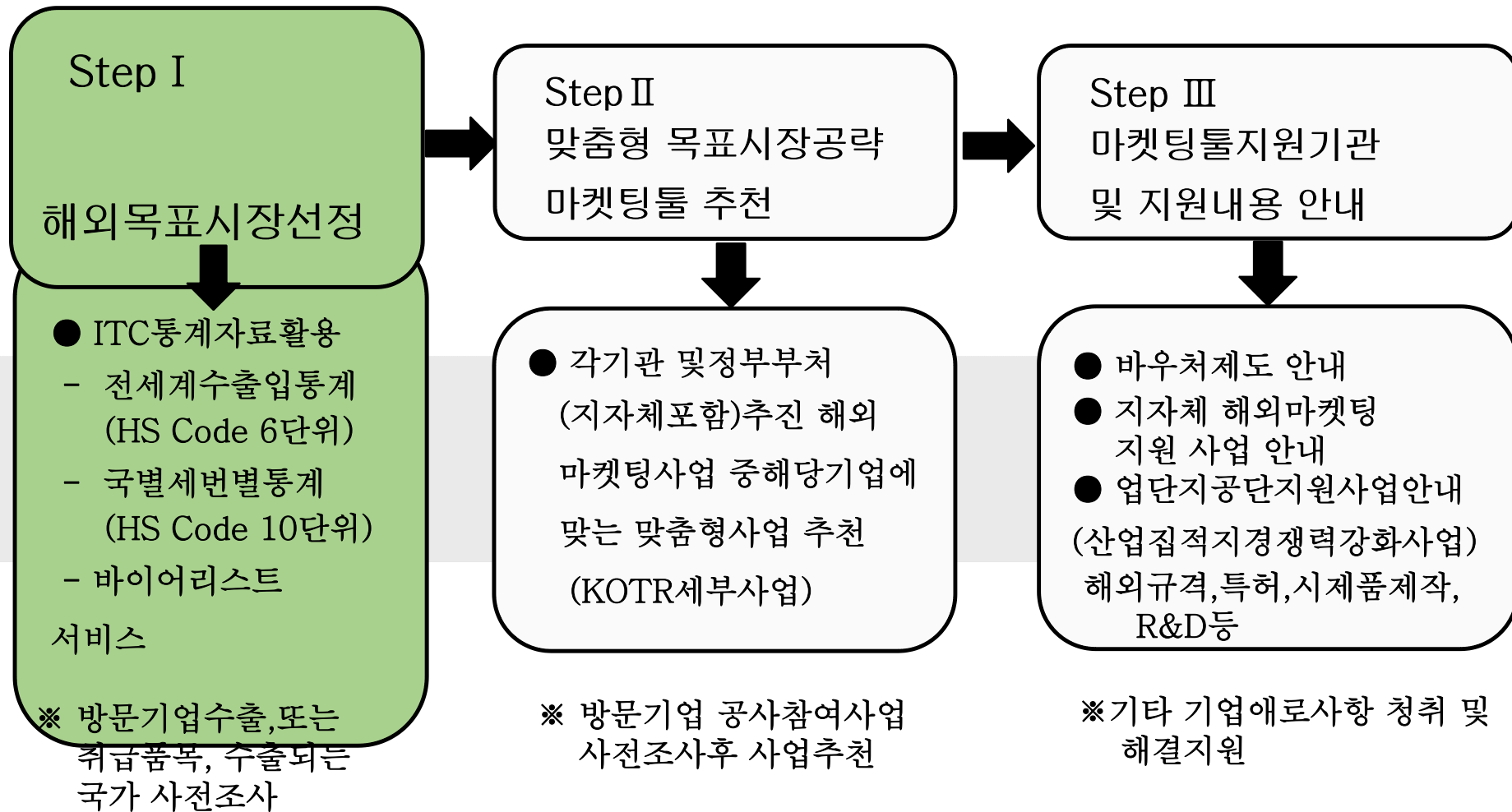
II. ITC 무역통계를 활용한 목표시장 분석

III. ITC 통계 활용방법

IV 목표시장 공략을 위한 주요 마케팅 수단 소개

V. 정부.유관기관 해외마케팅 지원사업안내

I. 해외마케팅 지원Process



※ 거리거리, 소통등 감안

환경 관련 제품형태, 플랜트, 프로젝트 진출

II. ITC 무역통계를 활용한 목표시장 분석(ITC통계개요)

■ . ITC통계 개요 및 주요 특징

- (세계 최대의 무역 데이터베이스) 220개국의 연간, 분기, 월별 수출입 실적,트렌드, 관세율 및 경쟁국 정보 등 다양한 지표를 제공함.
- (수출시장 분석) 상품별 수출 현황, 수출 시장 규모, 중점 수출 대상국 및 시장점유율증가국 등 다양한 정보 제공을 통해 수출 시장 분석을 가능하게 함.
- (경쟁국 분석) 세계 시장에서 경쟁국을 확인할 수 있음. 동일 품목 수출국의 수출액, 물량, 성장률, 점유율, 세계 수출시장에서 자국과 경쟁국의 수출 순위 등을 조회할 수 있는 데이터베이스.

II. ITC 무역통계를 활용한 목표시장 분석(ITC통계개요)

- (관세율) 국가별 평균관세율을 제공하며Market Access Map에서는 관세 제도에 대한 세부정보확인 가능
- (수입기업 정보 제공) 제품별 주요 수입기업 정보(기업명, 웹사이트, 대표 연락처, 기업규모 등)를 제공함으로써 해외거래선 발굴을 위한 기초 정보로 활용할 수 있음. (KOMPASS 또는Dun & Bradstreet 자료)

■ ITC Trade Map 사용목적

- 해외진출을 꾀하는 기업들은 제품, 수출시장 그리고 중간재 수입국을 다양화 시킬 기회를 찾기 위해 세계 시장을 통계자료에 근거하여 자세히 분석하고 기업의 목표 국가를 찾는데 활용

II. ITC 무역통계를 활용한 목표시장 분석(ITC통계개요)

- **신제품개발 및 업종전환**을 고려하는 기업이 새로운 상품의 전 세계시장규모와 소비시장 해당상품의 거래 증가 추이 등을 파악하여 경영자료로 활용.
- **수출초보기업**이 자기제품의 수입국 및 수입액 등을 파악하여 목표시장 선정에 적합한 자료임.

■ 통계의 출처

- 세계최대의 무역통계 데이터베이스인 COMTRADE(UN 통계과 United Nations Statistics Division(UNSD)에서 전 세계 200여개의 국가의 데이터를 연간 기준에 맞추어 2-, 4- 6자리의 HS로 나타난다.
- 트레이드 맵 데이터베이스는 120개 이상의 국가들의 8자리, 10자리로 가장 세분화된 자료를 보여주고 있으며 국제무역센터(ITC)는 각국의 국가 관세 당국, 무역부 등으로부터 직접 데이터들을 수집한다.

III. ITC 통계 활용법

① ITC TradeMap 접속하기

www.trademap.org 인터넷주소창에 입력



TRADE MAP

Trade statistics for international business development

Monthly, quarterly and yearly trade data. Import & export values, volumes, growth rates, market shares, etc.



[Home & Search](#) [Data Availability](#) [Reference Material](#) [Other ITC Tools](#) [More](#)

 Login

English ▼

Trade Map provides - in the form of tables, graphs and maps - indicators on export performance, international demand, alternative markets and competitive markets, as well as a directory of importing and exporting companies.

Trade Map covers 220 countries and territories and 5300 products of the Harmonized System. The monthly, quarterly and yearly trade flows are available from the most aggregated level to the tariff line level.

Imports Exports

Service Product

☒ Single ☐ Group

Please enter a keyword or a product code



  [Advanced search](#)

☒ Country ☐ Region

Please enter a country/territory or region name



6. 품목별 통계자료 검색 (HS Code 6단위)

⑤ ITC TradeMap HS Code 6단위 검색화면

The screenshot displays the ITC TradeMap website interface. The browser address bar shows <http://www.trademap.org/index.aspx>. The page features the ITC logo and the title "TRADE MAP" with the subtitle "Trade statistics for international business development". Below the header, there is a navigation menu with options: Home & Search, Data Availability, Reference Material, Other ITC Tools, and More. A user profile dropdown shows "Mr. park jong sik" and the language is set to "English".

The main content area includes a description of Trade Map services and a search section. The search section has tabs for "Imports" and "Exports", with "Imports" selected. Under the "Imports" tab, there are options for "Service" and "Product", with "Product" selected. The search criteria are set to "Single" and "Country". The product code entered is "841370 - Centrifugal pumps, power-driven (excluding those of subheading 8413.11 and 8413.19, ...)". The country field is empty, with a placeholder text "Please enter a country/territory or region name (optional)".

Below the search section, there are buttons for "Trade Indicators", "Yearly Time Series", "Quarterly Time Series", "Monthly Time Series", and "Companies". The "Trade Indicators" button is highlighted with a red circle.

The bottom of the page features three charts related to the selected product:

- Concentration and average distance in 2015**: A scatter plot showing the concentration of imports for the product "841370 - Centrifugal pumps, power-driven (excluding those of subheading 8413.11 and 8413.19, ...)". The chart shows data points for China, United Arab Emirates, United States of America, Russian Federation, and Canada.
- Importing markets in 2015**: A world map showing the distribution of imports for the same product. The map highlights major importing markets like Canada, Russian Federation, China, India, and the United States of America.
- Growth of countries' imports**: A bar chart showing the growth of imports for the product across various countries. The chart shows growth rates for United Arab Emirates, United States of America, Canada, China, and France.

The Windows taskbar at the bottom shows the system clock as 1:48 PM on 2016-11-16.

**Product : 854470 Optical fibre cables made up of individually sheathed fibres,
whether or not containing electric ...(import 2017)**

Importers	Select your indicators					
	Value imported in 2017 (USD thousand)	Trade balance in 2017 (USD thousand)	Quantity imported in 2017	Quantity Unit	Unit value (USD/unit)	Average tariff (estimated) applied by the country (%)
World	6,711,283	122,142	0	No quantity		
United States of America	1,196,072	74,531	1,137,175	1000 meters	1,052	1
Mexico	399,155	247,857	64,590	Tons	6,180	0
Canada	351,820	-305,733	12,862	Tons	27,353	0
Germany	275,897	35,162	11,622	Tons	23,739	0
Thailand	228,426	-177,368	43,058	Tons	5,305	0
France	201,100	171,365	12,009	Tons	16,746	0
China	188,627	1,250,729	7,706	Tons	24,478	2
Indonesia	163,583	-159,231	23,058	Tons	7,094	0
Singapore	162,351	-85,815	12,504	Tons	12,984	0
Taipei, Chinese	117,404	-26,046	8,733	Tons	13,444	3

Ⅲ. ITC 통계 활용법(특정품목 세부품목 통계 해당국 Code)

List of products imported by Indonesia

detailed products in the following category: 854470 Optical fibre cables made up of individually sheathed fibres, whether or not containing electric ...

Code	Product label	Imported value in 2015	Imported value in 2016	Imported value in 2017
'8544701000	Optical fibre cables teleph,telegraph, radio relay cables,submarine	50,005	54,778	91,326
'8544709000	Other optical fibre cables	55,089	65,258	72,257
'8544700000	Optical fibre cables made up of individually sheathed fibres, whether or not containing electric ...	0	0	0

+

**Product : 854470 Optical fibre cables made up of individually sheathed fibres,
whether or not containing electric ...(import 2017)**

Importers	Select your indicators					
	Value imported in 2017 (USD thousand)	Trade balance in 2017 (USD thousand)	Quantity imported in 2017	Quantity Unit	Unit value (USD/unit)	Average tariff (estimated) applied by the country (%)
World	6,711,283	122,142	0	No quantity		
United States of America	1,196,072	74,531	1,137,175	000 meters	1,052	1
Mexico	399,155	247,857	64,590	Tons	6,180	0
Canada	351,820	-305,733	12,862	Tons	27,353	0
Germany	275,897	35,162	11,622	Tons	23,739	0
Thailand	228,426	-177,368	43,058	Tons	5,305	0
France	201,100	171,365	12,009	Tons	16,746	0
China	188,627	1,250,729	7,706	Tons	24,478	2
Indonesia	163,583	-159,231	23,058	Tons	7,094	0
Singapore	162,351	-85,815	12,504	Tons	12,984	0
Taipei, Chinese	117,404	-26,046	8,733	Tons	13,444	3

List of supplying markets for the product imported by Indonesia in 2017

Product: 854470 Optical fibre cables made up of plastic fibres, whether or not containing electric ...

Exporters	Value imported in 2017 (USD thousand)			Select your indicators					
	Value imported in 2017 (USD thousand)	Trade balance 2017 (USD thousand)	Share in Indonesia's imports (%)	Quantity imported in 2017	Quantity in 2017	Unit	Average distance between	Concentration of all importing	Average tariff (estimated)
World	163,583	-138,167	100	836	Tons				
Japan	64,115	-64,034	45	796	Tons	6,811	0		
China	55,601	-55,521	39	15,723	Tons	6,942	0		0
Korea, Republic of	11,555	-11,513	8	3,366	Tons	7,757	0		0
Singapore	3,884	-2,792	3	833	Tons	3,827	0		0
Germany	1,867	-1,867	1	378	Tons	3,830	0		0
United States of America	1,779	-981	1	161	Tons	5,929	0		0
Viet Nam	905	-903	1	115	Tons	5,816	0		0
Finland	667	-667	1	11	Tons	2,800	0		0
Thailand	596	-590	0	134	Tons	3,745	0		0

Bilateral trade between Indonesia and Korea, Republic of
Product: 854470 Optical fibre cables made up of individually sheathed fibres, whether or not
Bilateral trade data have been reported
by Indonesia

Indonesia's imports have been reported
by Indonesia(Unit : US Dollar thousand)

Product code	Product label	Indonesia's imports from Korea			Indonesia's imports from world		
		Value in 2015	Value in 2016	Value in 2017	Value in 2015	Value in 2016	Value in 2017
'8544709000	Other optical fibre cables	7322	11005	12361	55089	65258	72257
'8544701000	Optical fibre cables teleph,telegraph, radio relay cables,submarine	779	292	12	50005	54778	91326

III. ITC 통계 활용법(해당품목 바이어 찾기))

⑤ ITC TradeMap 바이어검색

The screenshot shows the ITC TradeMap website interface. The browser address bar displays <http://www.trademap.org/index.aspx>. The page header includes the ITC logo and the text "TRADE MAP Trade statistics for international business development". The navigation menu includes "Home & Search", "Data Availability", "Reference Material", "Other ITC Tools", and "More". The user is logged in as "Mr. park jong sik" and the language is set to "English".

The main content area features a search section with the following options:

- Imports Exports** (selected)
- Service Product** (selected)
- Single Group** (radio buttons)
- Country Region** (radio buttons)

The search criteria are set to "841370 - Centrifugal pumps, power-driven (excluding those of subheading 8413.11 and 8413.19, ...)". The "Advanced search" link is visible.

Below the search section, there are five tabs: "Trade Indicators", "Yearly Time Series", "Quarterly Time Series", "Monthly Time Series", and **Companies** (highlighted with a red circle).

The "Companies" tab displays three charts:

- Concentration and average distance in 2015**: A scatter plot showing the concentration of imports for the selected product. The y-axis represents the average distance in kilometers, ranging from 4000 to 8000. The x-axis represents the concentration of imports. The chart shows data points for China, United Arab Emirates, United States of America, Russian Federation, and Canada.
- Importing markets in 2015**: A world map showing the distribution of imports for the selected product. The map highlights the United Arab Emirates, United States of America, Canada, China, Russian Federation, India, and France.
- Growth of countries' imports**: A bar chart showing the growth of imports for the selected product. The y-axis represents the growth rate, ranging from -20 to 10. The chart shows data points for United Arab Emirates, United States of America, Canada, China, and France.

Ⅲ. ITC 통계 활용법(바이어 세부품목 선택화면)

Number of importing companies broken down by product categories for the following product
Product : 854470 Optical fibre cables made up of individually sheathed fibres, whether or not containing electric ...

Graph

Map

Companies

Rows

Product category	Number of importing companies available in Trade Map
<u>Cables, data, overhead, optical fibre/copper</u>	134
<u>Connectors, optical fibre</u>	239
<u>Electric and electronic equipment for industrial use (wholesale)</u>	1,794
<u>Electrical apparatus and equipment</u>	16,944
<u>Fibre optic cable assembly services, to customer specification</u>	8
<u>Fibre optic cables</u>	514
<u>Fibre optic cabling to customer specification</u>	93
<u>Household and kitchen equipment, electric and electronic (wholesale)</u>	668
<u>Importers-exporters, audio-visual (AV) equipment</u>	83
<u>Importers-exporters, electrical and electronic products</u>	81
<u>Nonferrous metal wire and cable, drawn and insulated</u>	803
<u>Telecommunication equipment (wholesale)</u>	622
<u>Television, audio-visual, photographic and optical equipment (wholesale)</u>	694

List of importing companies for the following product

Product category : Cables, data, overhead, optical fibre/copper

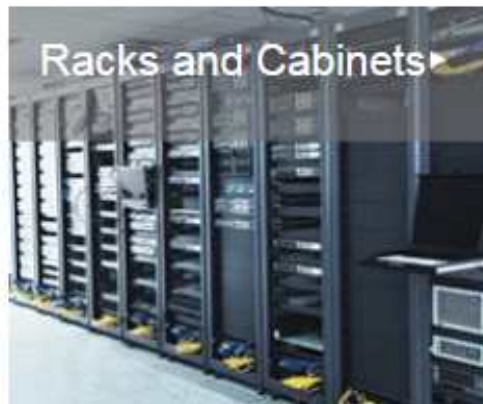
Company name	Number of product or service categories traded	Number of employees	Country	City	Website
6X International ApS	4	0-9	Denmark	Nivå	http://www.6xinternational.com
ABB SA	253	0-9	Luxembourg	Strassen	http://www.abb.com/benelux
AETRON s.r.o.	16		Slovakia	Košice	http://www.aetron.sk
Al Jalal Electrical Trading Co	99	50-99	United Arab Emirates	Sharjah	http://www.aljalalelectrical.com
ALCATEL - LUCENT ROMANIA SRL	36	1000-4999	Romania	TIMISOARA	http://www.alcatel-lucent.com
ALHOF, SpA	104	20-49	Italy	SETTIMO MILANESE	http://www.alhof.com
ALIEF,Sarl	16	20-49	Algeria	Dar El Beida	http://www.alief.dz
Anda-Olsen AS	132	10월 19일	Norway	Ålesund	
Anixter Belgium BVBA	34	50-99	Belgium	WILLEBROEK	http://www.anixter.be
Anixter Danmark A/S	39	0-9	Denmark	Ballerup	http://www.anixter.dk
Anixter Slovakia s.r.o.	14		Slovakia	Bratislava	http://www.anixter.com

III. ITC 통계 활용법(해당 바이어상세정보)

Company profile	
Anixter Danmark A/S	
Location	
Country	: Denmark
City	: Ballerup
Contact	
Website	: http://www.anixter.dk
Phone	: +45 70 10 88 00
Fax	:
Executives	: William Robert Banks (CEO - Chief Executive Officer)
Additional Information	
Turnover	:
Number of employees	: 0-9
Product or service categories traded by the company (D=distributor / P=producer / S=services supplier / I=import / E=export)	
Product or service category▲	D/P/S/I/E
Busbars, flexible, insulated	D
Cable assemblies, wiring harnesses/looms and cable connector assemblies	D
Cable joint accessories, underground distribution	D
Cables, coaxial	D
Cables, data, overhead, optical fibre/copper	D
Cables, fireproof, electric	D
Sources: Kompass	

Ⅲ. ITC 통계 활용법(해당 바이어 홈페이지)

Popular Categories ([Shop All](#))



Back to the past!

Ⅳ 목표시장 공략을 위한 주요 마케팅 수단 소개

IV. 목표시장 공략을 위한 주요 마케팅 수단 소개

02 수출마케팅

해외시장조사

KOTRA 해외무역관을 통해 해외 잠재 바이어 파트너 발굴, 시장동향, 원부자재 공급선 조사 등 타겟 시장에 대한 정보를 조사하여 제공합니다.

해외진출상담센터
02-3460-7155, 7213,
7346, 7348, 7349
josa@kotra.or.kr

조사할 내용을 상세하고 구체적으로 기술한다
KOTRA 해외무역관 직원은 품목 전문가가 아님을 고려해야 한다.

대상기업

국내 사업자등록증을 소지하고 있는 기업

지원내용 및 참가비

서비스 유형	서비스 내용	참가비(VAT 미포함)
사업파트너 연결지원	① 신청 고객의 제품에 관심을 보인 해외 수입업체 조사 ② 발굴 해외 수입업체와의 거래교신 지원 (2개월)	30만원(2~3개사) * 先입금 후 사전 조사 착수
항목별 시장조사	수요동향, 수입동향/수입관세율, 경쟁동향, 수출동향, 소매가격동향/유통구조, 품질인증 제도, 생산동향 등 조사	15만원/1항목
원부자재 공급선 조사	조사 신청 기업의 수출을 위한 완제품 가공 및 제조에 필요한 원부자재 공급업체 발굴	30만원(3~5개사)
해외수입업체 연락처 확인	기업 존재여부, 대표 연락처 확인 ※기업 신용도 및 구매담당자 연락처 제공 불가	연간 6개사까지 무료 * 추가시 건당 1만원 부과

※ 공정거래위원회가 발표한 30대기업에 해당하는 경우 이용료 2배 적용

* 바우처 이용가능 서비스 (사업파트너 연결지원/항목별 시장조사/원부자재공급선 조사)

진행절차

KOTRA 홈페이지 → '해외시장조사사업' 온라인 신청 → 사전 유선상담(본사)
→ 해외무역관 조사 가능여부 검토(약 9일) → 조사 시작(3주) → 결과보고서 송부(본사)
→ 보고서 확인 및 A/S 신청

* 서비스 유형에 따라 수수료 납부 시기 다름

수출

투자

기타 정책사업

IV. 목표시장 공략을 위한 주요 마케팅 수단 소개

02 수출마케팅

해외진출상담센터
02-3460-7334

해외비즈니스 출장지원(세일즈출장)

해외비즈니스출장지원의 '해외세일즈출장'은 KOTRA 해외무역관을 통해 잠재 바이어(3~4개사)와의 상담주선 등 개별 출장기업의 해외 세일즈 활동을 지원합니다.

대상기업

국내 사업자등록증을 소지하고 있는 기업

선정기준

KOTRA 홈페이지에서 사업 신청 후 해외무역관에서 지원가능 여부를 검토하여 고객 안내

참가비

- ① 일반서비스 표준 수수료 : 50만원~70만원(VAT별도)
- ② 프리미엄서비스 표준 수수료 : 100만원~140만원(VAT별도)
- * 지역별, 바이어수 별 참가비 상이(상세 내역은 KOTRA 홈페이지 참고)
- * 공정거래위원회가 발표한 30대 기업의 경우, 수수료 2배 적용
- * 바우처 이용가능 서비스(최종 수수료의 부가세 10% 제외 금액을 바우처로 사용 가능)

지원내용

서비스 유형	서비스 안내
일반 서비스	<ul style="list-style-type: none"> 지원내역 : 상담주선(3~4개사) + 교신지원(2개월) 상담방법 : 무역관이 제공한 상담 스케줄에 따라 기업이 자체 진행 수수료 : 50~70만원(3~4개사)(VAT별도) 대상기업 : 통역, 차량지원 불요 기업, 독자적으로 상담 가능 기업
프리미엄 서비스	<ul style="list-style-type: none"> 지원내역 : 상담주선(3~4개사) + 상담지원(통역 및 차량 지원) + 교신지원(2개월) 상담방법 : 2일간 무역관 직원이 상담지원 * 통역 : 일부 지역은 한국어 통역 불가('한지아-영어', '한지아-불어' 지원) * 차량 : 관할도시에서 편도 120km이상 방문 상담시 별도 차량 임차료 발생(기업 부담) 수수료 : 100~140만원(3~4개사)(VAT별도) 대상기업 : 통역, 차량 필요 기업, 지사화 사업 관심 기업
고객보유 거래선 상담주선	<ul style="list-style-type: none"> 지원내역 : 상담주선(3~4개사) + 교신지원(2개월) 상담방법 : 무역관이 제공한 상담 스케줄에 따라 기업이 자체 진행 수수료 : 50~70만원(3~4개사)(VAT별도) 대상기업 : 통역, 차량지원 불요 기업, 독자적으로 상담 가능 기업

* 일반/프리미엄 서비스 : 호텔예약, 공항출입송 등 기타 사항은 기업이 진행

진행절차

KOTRA 홈페이지(www.kotra.or.kr) → '해외비즈니스출장지원사업' 신청(출장 1.5개월 전)
→ 해외무역관이 지원가능 여부 검토(2주 소요) → 지원 가능시 대고객 견적서 송부
→ 출장비 납부 및 출장준비(2주 소요) → 출장시행

참고사항

- 출장지원서비스 신청 대상 지역 : 83개국, 123개 무역관
- * 출장지원 제외지역(여행금지국) : 시리아(다마스쿠스), 이라크(바그다드), 리비아(트라폴리) 무역관

해외전문전시회 와 연계추진이
효율적인 사업임

IV. 목표시장 공략을 위한 주요 마케팅 수단 소개

02 수출마케팅

고객협력팀
02-3460-7330,
7331, 7333

무역사절단

국내 중소기업의 해외진출을 위해 KOTRA가 지자체, 유관기관과 세일즈단을 구성하고 해외로 파견하여 현지 바이어와의 수출 상담 기회를 제공해드립니다. KOTRA 해외무역관에서 현지 바이어와의 상담을 지원함으로써 국내업체의 수출을 지원합니다.

대상기업

내수 · 수출초보기업, 벤처기업 등 해외시장진출을 희망하는 중소기업

선정기준

신청업체 품목에 대한 해외무역관의 시장성 평가와 파견기관의 자체 평가 기준에 따른 심사

참가비

- 참가비 무료
- 참가기업은 개인여행경비(숙박비, 항공임 등) 자체부담 원칙
- 해외사업비 예산은 파견기관이 부담

지원내용

- 신청 품목에 대한 방문국가별 시장조사 보고서 작성 · 제공
- 방문국별 전문 바이어와 1:1 수출상담회 개최
- 해외시장 정보제공, KOTRA 브랜드를 활용한 홍보활동 기회 제공
- 수출상담 사후 A/S지원

진행절차

KOTRA 홈페이지(www.kotra.or.kr)에서 연간계획 확인 → 사절단 파견기관인 지자체 (중진공이 대행 수행), 유관기관 등에 참가신청 → 해외무역관에서 수출희망품목에 대한 사전 시장성 조사 → 파견기관에서 참가업체 선정 → 사절단 파견 → 해외무역관에서 준비한 바이어와 1:1 수출상담 추진 → 해외무역관 후속지원

* 2018년도 무역사절단 월별 일정은 KOTRA 홈페이지를 참고하시기 바랍니다.

* 지자체/유관기관 연락처는 p.102~105를 참고하여 주시기 바랍니다.

IV. 목표시장 공략을 위한 주요 마케팅 수단 소개

02 수출마케팅

해외전시회_해외전시회 개별참가 지원

해외에서 개최되는 전문전시회 개별참가 시 KOTRA가 부스임차비, 장치비, 편도 운송비, 해외시장 조사비의 일부를 지원해 드립니다.

해외전시팀
02-3460-7280,
7292, 7288, 7256,
7285

대상기업

대한민국 국적의 중소기업으로 해외전시회에 독자(개별)적으로 참가하는 기업 (중소기업지원법 시행령 기준)

* 관련법상 중소기업에 해당되어도 대기업 계열사는 지원 제외

* 민간협단체를 통해 개별 전시회에 신청 및 참가시, 필수 구비서류 제출 경우에 한해 지원

지원내용

- 자금지원 : 기업당 연간 2회, 회당 최대 500만원 한도 내 실비지원

* 기본 지원내역 : 부스 임차료, 장치비, 편도해상(항공) 운송비(1CBM/부스), 해외시장조사 서비스 비용 (항공임, 현지 체제비, 통역비, 전시회 참가취소 수수료 등 일부항목 제외한 전시회 참가 직접경비 일반)

- 전시마케팅 지원

* 현장지원 : 현지무역관이 개최기관 중 전시장 방문 및 애로사항 조치

* 사후지원 : 유망 상담건 발굴 및 추가 상담 지원 / 사후 수출성악 및 관리 지원

- 지원횟수 : 개별참가 해외전시회 바우처 1개 기준, 전시회 횟수 제한 없이 금액한도 내 지원

진행절차

수출지원기반활용사업 사이트(www.exportvoucher.com)를 통한 수출바우처 사업 신청 → '해외전시회 개별참가'를 우선순위로 선택 → 서류 심사평가 → 선정업체 발표 → 전시회 참가 후 지원금 신청 → 지원금 교부

※ 1차 모집 : 2월중 / 2차 모집 : 5월 중

- Copy를 두려워하지 말자!
- 찾아오는 기술자를 홀대하지 말자!

IV. 목표시장 공략을 위한 주요 마케팅 수단 소개

해외지사화사업

02-3460-7437
~7442, 3258

공공기관의 해외네트워크가 기업의 해외지사와 같은 역할을 수행하며 시장 조사, 수출 거래선 발굴에서 거래성사 단계에 이르기까지 국내기업의 해외 판로 개척활동을 지원해 드립니다.

대상기업

국내 사업자등록증을 소지하고 있는 기업

지원내용 및 참가비

단계	주요 지원내용	기간	참가비	비고
진입	[기초 마케팅 지원] 시장조사, 바이어 발굴, 네트워크 교류(현지유대감 형성), 거주국보조금 현지화 시(자사 네트워크)	6개월	50만원	
발전*	[마케팅 및 수출지원] 수출상담 지원, 전시·상담회 참가 지원, 물류통관 지원, 출장지원, 기존 거래선관리, 현지 유통망 입점, 인허가 취득지원, 브랜드 홍보, 프로젝트 참가, IP등록, 현지법인 설립 지원	1년	250~350만원	지역별 차등
확장	[수출 및 현지화 지원] 기술수출(제출), 글로벌 유통채널 진출, 해외 투자유치, 조달진출, 품목별 타겟진출, 인규베이팅 서비스, 현지 투자지원(법인설립), 법률지원	1년	360~2,000만원 (17년도 기준)	계약금액에 따라 상이

* 발전단계 참가비는 지역별로 상이 : www.exportvoucher.com '해외지사화사업'의 '발전단계 지역별 참가비' 참조
※ 상위 서비스(확장)발전)진입)는 하위를 포함, 지원내용 중 최대 1~3개 항목 집중지원(확장단계는 최대 1개 항목)

- 주인이 아홉 몫을 해야 한다!

지원기간

사업 개시일로부터 1년(진입 단계의 경우 6개월 지원)

지원품목

사업단위별로 1개 품목(HS Code 6단위) 지원

진행절차



신청방법

온라인 신청 : www.exportvoucher.com (한글 : www.수출바우처.com) 회원가입

* 수출지원기반 활용사업 홈페이지 → 선택형 지원사업 → 해외지사화사업 → 신청하기

※ 상기 세부내역은 추후 사업 추진상황에 따라 변경 가능

문의처

(KOTRA) 지사화물류사업팀 : 02-3460-7437~7442, 3258

(종전공) 해외사업팀 : 055-751-9680, 9679, 9676 (OKTA) 지사화사업팀 : 031-927-9218

IV. 목표시장 공략을 위한 주요 마케팅 수단 소개

03 맞춤형마케팅 _역량별

수출첫걸음지원단
02-3460-7538

신규 수출기업화 사업

국내 내수기업 및 수출초보기업을 대상으로 해외
1년간 서비스해 드리는 사업입니다. 특히, 퇴직무
지정하여 무역 실무에서 수출계약 이행까지 1년간

부서 변경
수출첫걸음지원단→수출첫걸음팀

대상기업

내수기업 및 수출초보기업

선정기준

GCL Test, 해외시장성평가, 신청기업 방문 심사 등 소정의 심사 절차 통과 기업
※수출 준비 및 의지가 있는 기업 우대

참가비

무료

지원기간

- 1년(연중모집)
- 1년간 지원 후 수출성약시 졸업
- 수출성약이 없는 경우 업체의사에 의거 연장지원

지원내용

수출기업화를 위한 종합 컨설팅 서비스
해외 바이어 인콰이어리 지원 및 방한 바이어 상담 주선

진행절차

산업통상자원부에서 업체 모집 공지 → 각 지원기관별 온라인 신청 → 신청심사를 통한
지원업체 선정 → 종합컨설팅 및 해외 판로개척 지원 → 수출기업화 및 졸업

수출

루자

기타
정책
사

IV. 목표시장 공략을 위한 주요 마케팅 수단 소개

01 해외투자진출 _ 해외투자진출 지원

해외진출상담센터
02-3460-7218

해외투자진출 상담

해외진출상담센터에서는 중소기업의 해외투자진출을 위해 국가별 전문가로 구성된 전문위원들이 국내기업의 해외 투자에 관한 전반적인 내용을 온·오프라인으로 상담해 드립니다.

대상기업

수출관련 상담이 필요한 전국의 중소기업

이용료

무료

상담내용

- 해외 투자진출 지역별 절차 및 법규
- 투자진출 유망지역 안내
- 법안심리 절차 및 현지 노동법 안내
- 지역별 상담

지역	상담전화	
중국/홍콩/대만	고객안내센터(1600-7119) - 2번(수출 및 해외투자 상담)	내선 1번
아시아/대양주		내선 2번
미주/유럽		내선 3번
중동/아프리카/CIS *		내선 4번
무역 및 해외투자지원 (문의 지역 부재시)		내선 5번

* 이란 투자관련 애로사항(대금지급, 금융지원, 법률 등) 자료 : 02-3460-3387

- 법률 상담

지역	상담 내용	상담 수행기관	상담 전화
중국	중국법률 자문 (매주 목 13:00~17:00)*	해외진출상담센터 중국 전문 변호사 1인	02-3460-7222
베트남	베트남 현지 변호사와 화상상담 (매주 수, KOTRA 16:00~17:50, 견당 30분 이내)**	해외진출상담센터, 해노이 및 호치민 무역관 베트남 전문 변호사 2인	02-3460-7218
	베트남법률 자문 (격주 화 13:00~17:00)*	해외진출상담센터 베트남 전문 변호사 1인	02-3460-7222

* 중국변호사 자문 시간은 사정에 따라 변동될 수 있음

** 사전상담 후 화상상담 예약 스케줄 안내

이용방법

- 1)유선(전화) 상담
 - 고객안내센터(1600-7119)에서 2번 수출 및 해외투자 상담 선택 → 해당 지역 전문위원 연결
- 2)온라인 상담
 - KOTRA 홈페이지(www.kotra.or.kr) → 상단 메뉴 중 '무역투자상담' → '온라인 상담' → '신청하기'
- 3)방문(내방) 상담
 - 전화(02-3460-7218) 연락 → 상담내용 및 스케줄 조율 → KOTRA 본관 1층(해외진출상담센터) 방문 상담
 - ※ 방문 상담은 사전예약 후 실시

IV. 목표시장 공략을 위한 주요 마케팅 수단 소개

● 수출지원기반활용사업 사업 구성

▶ 사업별 바우처 금액

사업명	바우처 총액	국고보조금 지원한도(보조율)	기업분담금
수출첫걸음 지원 (150개사)	2,000만원	1,400만원(70%)	600만원(30%)
월드챔프 육성 (200개사)	Pre 월드챔프 : 8,000만원 월드챔프 : 15,000만원 Post월드챔프 : 15,000만원	Pre 월드챔프 : 5,600만원(70%) 월드챔프 : 7,500만원(50%) Post 월드챔프 : 4,500만원(30%)	Pre 월드챔프 : 2,400만원(30%) 월드챔프 : 7,500만원(50%) Post 월드챔프 : 10,500만원(70%)
소비재 선도기업 육성 (50개사)	4,110만원	2,880만원(70%)	1,230만원(30%)
서비스 선도기업 육성 (27개사)	3,000만원	2,100만원(70%)	900만원(30%)
해외전시회 개별참가 (1,800개사)	최대 1,000만원	500만원/회(연 2회)	—
수출성공패키지 (2,100개사)	—	(수출기업회) 2,000만원 (수출고도화) 3,000만원	총 사업비의 30~50%
고성장기업 수출역량강화 (580개사)	10,000만원	매출액규모에 따라 차등지원 — (100억원 미만) 70% — (100억원~300억원 미만) 60% — (300억원 이상) 50%	총 사업비의 30~50%
아시아하이웨이 (300개사)	최대 10,000만원	5,000~7,000만원(70%)	최대 3,000만원(30%)
글로벌강소기업 (200개사)	4년간 최대 2억원 (연간 1억원 이내)	4년간 최대 2억원 (연간 1억원 이내)(30~70%)	총 사업비의 30~50%
수출도약 중견기업 육성 (100개사)	Pre 수출중견 : 10,000만원 수출중견 : 15,000만원 Post수출중견 : 15,000만원	Pre 수출중견 : 6,000만원(60%) 수출중견 : 7,500만원(50%) Post수출중견 : 4,500만원(30%)	Pre 수출중견 : 4,000만원(40%) 수출중견 : 7,500만원(50%) Post수출중견 : 10,500만원(70%)

IV. 목표시장 공략을 위한 주요 마케팅 수단 소개

I. 인증·특허 지원

1. FTA 인증/원산지증명

주요내용

- 기관명 : 한국무역협회 / 관세청
- 개요 : FTA 관련 지원 (원산지 판정, 원산지 증명서 발급, 인증수출자 컨설팅 등)
- 지원한도 : 기업 당 4백만원 限
- 사업기간 : 2018.2~11월
- 주요사항

구분	한국무역협회	관세청
사업명	OK FTA 컨설팅	YES FTA 컨설팅
지원 대상	중소·중견기업 (대기업 제외)	중소·중견기업 (상호출자제한기업제외)
지원 내용	원산지 관리 컨설팅 + 비관세분야 컨설팅	(A) FTA활용 종합 컨설팅 (B) 원산지검증 대응컨설팅 (C) 원산지시스템구축컨설팅
신청 방법	온라인신청 (http://okftakita.net)	사업세관별 E-mail 접수

부가정보

- 기업 부담금 및 모집방식

구분	한국무역협회	관세청
기업 부담금	지원금액의 0~50%	지원금액의 0~40%
모집방식	선착순 마감	* 사업세관 별 지원 * 상하반기 각 1회

대표 연락처

구분	한국무역협회	관세청
문의처	FTA종합지원센터 (☎ 02-6000-7583~4)	FTA집행기획담당관실 (☎ 042-481-3222)
홈페이지	http://okftakita.net/about.do?method=viewNotice&idx=348008&pageNo=1&mainNum=0808	http://www.customs.go.kr/kcshome/ftaportal/ftabbsDetail.do?bbid=BB5MSTR_1550&layoutMenuNo=30712&currentPageNo=1&searchKeyword=%ec%bb%a8%ec%84%a1%ed%8c%85&searchCondition=1&nttid=711

IV. 목표시장 공략을 위한 주요 마케팅 수단 소개



1. 인증·특허 지원

2. KTR 해외규격인증

주요내용

- 기관명 : 한국화학융합시험연구원(KTR)
- 개요 : 수출대상국이 요구한 해외규격인증을 획득하지 못한 중소기업을 대상으로 338개 해외규격인증 획득지원
- 지원자격 : 중소기업 (전년 수출 US\$ 5천만 ↓)
- 지원규모 : 50억원, 약 210개사 지원
* 지방중소기업육성, 신청기업수 등 고려, 지역별 안배
- 지원내용 : 해외규격인증 획득에 직접적으로 소요되는 비용의 일부 지원
* 시험·인증비, 공장심사비, 컨설팅비 등
- 지원한도 : 기업 당 1억원 限
- 신청방법 : 온라인신청
(<http://www.exportcenter.go.kr>)

부가정보

- 종목제한 : 338개 해외규격인증 획득 지원 한정
* 예) FAIRTRADE(공정무역마크), ISO 3834(용접ISO인증)
HALAL(IFANCA)(이슬람음식 및 영양협회) 등
- 차등지원 : 전년 매출액 규모에 따라 차등지원
(30억 초과 : 50% / 30억 이하 : 70%)

대표 연락처

- 문의처 : 한국화학융합시험연구원
수출인증사업단
(☎ 02-2164-0173~8)
- 홈페이지 :
<http://www.ktr.or.kr/customer-service/communityid/notice/view.do?pageIndex=2&detailsKey=30618&f=0&q=2018>

IV. 목표시장 공략을 위한 주요 마케팅 수단 소개



I. 인증·특허 지원

7. KTR 중국인증

주요내용

- 기관명 : 한국화학융합시험연구원(KTR)
- 개요 : 중국 수출 시 요구되는 CCC(중국강제인증), CFDA(중국위생허가) 등 중국 규격인증 획득희망 중소기업 대상으로 획득 소요비용의 일부(70%) 지원
- 지원자격 : 중소기업 (전년 수출 US\$ 5천만 ↓)
- 지원규모 : 25억원, 약 125개사 지원
 - * 지방중소기업육성, 신청기업수 등 고려, 지역별 안배
- 지원내용 : 중국인증 획득에 직접적으로 소요되는 비용의 일부(70%) 지원
 - * 시험·인증, 기술컨설팅, 책임회사등록 등
- 지원한도 : 제품분야 별 3천만원~1억원
- 신청방법 : 온라인신청 (<http://www.exportcenter.go.kr>)

부가정보

○ 제품분야 별 지원한도

제품분야	기업 당 지원한도
화장품	1억원
의료기기	1억원
가공식품	5천만원
화학물질	5천만원
공산품(전기용품 포함)	3천만원

대표 연락처

- 문의 : 한국화학융합시험연구원
수출인증사업단 (☎ 02-2164-0173~8)
- 홈페이지 :
<http://www.ktr.or.kr/customer-service/communityid/notice/view.do?pageIndex=1&detailsKey=31546&f=0&q=2018>

IV. 목표시장 공략을 위한 주요 마케팅 수단 소개



I. 인증·특허 지원

8. 상표권 등록(IP-DESK)

주요내용

- 기관명 : 특허청/KOTRA
- 개요 : 해외에 해외지식재산센터(IP-DESK) 설치하여 국내기업의 해외 지식재산권 보호 및 확보 지원 (8개국 14개소)
- 지원자격 : 현지 사업 운영(예정) 중소·중견기업
- 지원내용
 - (특허출원) 출원비용의 50% 限 (기업 당 3건)
 - * 국가별 지원한도 상이 (US\$ 1,000~2,000)
 - (상표·디자인 출원) 출원비용의 50% 限 (기업 당 8건)
 - * 국가별 지원한도 상이 (US\$ 300~1,000)
 - (침해조사 법률검토) 건 당 1만불 限 (기업 당 연 3건)
 - * 최대 70% 지원하되 중복 지원 시 20%씩 지원비율 하락
- 신청방법 : 온라인신청 (<http://www.kotra.or.kr>)

부가정보

○ IP-DESK 운영현황 (8개국 14개소)

국 가	도 시
미국	L.A, 뉴욕
독일	프랑크푸르트
중국	베이징, 상하이, 칭다오, 광저우, 선양, 시안
태국	방콕
베트남	호치민
일본	도쿄
인도	뉴델리
인도네시아	자카르타

대표 연락처

- 문의처 : KOTRA 해외지재권보호실
(☎ 02-3460-3357)
- 홈페이지 :
https://www.kotra.or.kr/kh/service/KHSBOE180M.html?T_OP_MENU_CD=F0261&LEFT_MENU_CD=F0512&MENU_CD=F0512&PARENT_MENU_CD=F0472&CO_TYPE=

IV. 목표시장 공략을 위한 주요 마케팅 수단 소개

II. 물류·번역 지원 사업



1. 중소수출기업 물류비용

주요내용

- 개요 : 수출과정 중 발생하는 통관, 검역 관련 서류 및 샘플 국제특송 운송비 지원

지원내용 및 신청방법

지역	기관명	지원규모	비고	신청방법
충북	지자체	기업 별 2백만원 限	20개사(선착순)	-
경기	경기평택항만공사	기업 별 5백만원 限	50개사	이메일 접수 (http://www.wegbiz.or.kr)
울산	울산경제진흥원	발생비용의 50%	3백만원 한도	온라인신청 (http://www.ultrade.kr)
광주	광주경제고용진흥원	EMS요금의 30%	기업 당 월 40만원 (연 3백만원 限)	우편, 방문, 이메일
인천	인천상공회의소	기업 별 5백만원 限	40개사	온라인신청 (http://bizincheong.or.kr)
대전	대전경제통상진흥원	기업 별 50만원 (연 150만원)	EMS 요금의 20% 지원	우체국 직접 접수
강원	중소기업진흥공단	물류비용의 30%	회 당 2백만원 (기업당 5백만원 限) * 중복지원 가능	인터넷접수 (http://hp.sbc.or.kr)

부가정보

지원대상

지역	신청자격(상세)
경기도/인천/대전	해당 지역 소재 제조기업
충북/울산	해당 지역 소재 중소기업
강원	해당 지역 소재 수출기업
광주	해당 지역 소재 전년 수출실적 1천만불 이하 중소기업

대표 연락처

지역	문의처	지역	문의처
충북	청주시 기업지원과 (☎ 043-201-1442)	대전	대전경제통상진흥원 (☎ 042-380-3042)
	충북테크노파크 (☎ 043-270-2241)		충청지방우정청 (☎ 042-611-1144)
경기도	전략기획팀(☎ 031-686-0681)	인천	산업진흥과(☎ 032-440-4282)
울산	통상지원팀(☎ 052-283-7154)	강원	수출협력팀(☎ 033-269-6941)
광주	기업지원부(☎ 062-960-2627)		

IV. 목표시장 공략을 위한 주요 마케팅 수단 소개



II. 물류·번역 지원 사업

2. 중소기업 통·번역 비용

주요내용

◦ 개요 : 수출 마케팅 절차에 필요한 통·번역 비용 지원

◦ 지원내용

지역	기관명	지원규모	비고
전국	한국 무역협회	회비납부 연차에 따른 차등화 지급	-
충북	충청북도 기업진흥원	기업 당 연 2백만원 限	150개사 내외
대구	대구 테크노파크	기업 당 연 3백만원 限	-
부산	부산정보 산업진흥원	기업 당 연 1백만원 限	-

◦ 신청방법

- 한국무역협회(전국) : 온라인신청 (www.kita.net)
- 충청북도기업진흥원 : 온라인신청 (<http://cbgms.chungbuk.go.kr>)
- 대구테크노파크 : 온라인신청 (www.trade.daegu.go.kr)
- 부산정보산업진흥원 : 이메일신청

부가정보

◦ 지원대상

지역	신청자격
전국	무역협회 회비 완납업체로 수출바우처 선정기업
충북/대구	해당 지역 소재 중소기업
부산	부산소재 ICT, 디지털콘텐츠 관련 기업

대표 연락처

지역	기관명	문의처
전국	한국무역협회	☎ 1566-5114
충북	충북기업진흥원	기업지원부 (☎ 043-230-9732)
대구	대구테크노파크	지역산업육성실 (☎ 053-757-3769)
부산	부산정보산업진흥원	ICT마케팅부 (☎ 051-746-9329)

IV. 목표시장 공략을 위한 주요 마케팅 수단 소개



III. 금융·보험 지원

1. KSURE 중소기업 수출보험료

주요내용

- 기관명 : 한국무역보험공사(KSURE)
- 목적 : 수출거래 시 발생할 수 있는 위험요소 해소를 위해 수출보험료·보증료 지원
- 규모 : (한국무역협회 회원) 총 2억
(지자체 별 중소기업) 지자체별 상이
- 지원내용
 - 지원대상 : (무역협회) 회비완납 회원사
(지자체 별) 각 지역 소재 중소기업
 - 지원기간 : 현재 ~ 11월 혹은 12월
 - 지원종목 : 단기수출보험, 수출신용보증(선적 전·후),
단체보험, 환변동보험 등
 - 지원기준 : 지자체 별 상이
 - 지원한도 : 지자체 별 상이 (대체로 100만원 이내)
 - 참고사항 : 선착순 마감
- 신청방법 : 무역보험공사에 팩스/우편 신청

부가정보

- 무역협회 회원사 세부지원 내용

구 분	단체보험	안전망보험
지원기준	전년 수출 U\$ 3천만 ↓	전년 수출 U\$ 10만 ↓
보상한도	U\$ 5만	U\$ 2만
보험료	U\$ 200	U\$ 20

* 수출실적 미보유 회원사는 '수출안전망보험'만 가입 가능

대표 연락처

- 문의처 : 한국무역보험공사 중소기업사업실
(☎ 1588-3884)
- 홈페이지 :
https://www.ksure.or.kr/info/reqdoc06_v6.do

IV. 목표시장 공략을 위한 주요 마케팅 수단 소개



III. 금융·보험 지원

2. KITA 무역기금 융자

주요내용

- 기관명 : 한국무역협회
- 목적 : 수출중소기업의 수출마케팅에 필요한 자금을 저리로 융자 지원
- 규모 : (한국무역협회 회원) 총 2억
(지자체 별 중소기업) 지자체별 상이
- 지원방법
 - 시중은행(9개) 및 지방은행(6개)의 본·지점 통해 융자
 - * KITA에서 대상업체 선정 및 추천
- 융자조건 : ① 금리 : 연 2.75%(고정)
② 기간 : 3년 (2년 거치, 연 4회 상환)
③ 한도 : 2억원 限 (전년수출액 × 1/3)
- 지원대상 : ① 전년 수출실적 US\$ 1천만 ↓ 및 KITA 연회비 완납한 신규 융자신청업체
② 무역기금 대출상환 완료업체
- 신청방법 : 온라인신청(<http://fund.kita.net>)

부가정보

- 유의사항
 - 신용보증기금, 무역보험공사 및 기술보증기금의 보증서 또는
 - 업체 자체신용 혹은 부동산 등의 담보 제출해야 함
- 사업규모 : 700억원

대표 연락처

- 문의처 : 한국무역협회 회원지원실
(☎ 02-6000-5056)
- 홈페이지 :
<http://fund.kita.net/main2.screen>

IV. 목표시장 공략을 위한 주요 마케팅 수단 소개



IV. 기타 지원

2. KITA 홈페이지(미니사이트) 제작

주요내용

- 기관명 : 한국무역협회(KITA)
- 개요 : tradeKorea 수출기업 Minisite 제작 지원
 - * 무료 영문 Minisite 제작
- 지원대상 : tradeKorea 이용 기업 중 유망수출 제품 보유한 국내 중소기업체
- 신청방법 : 온라인신청(<http://kr.tradekorea.com/ecatalog.do>)
- 주요내용
 - tradeKorea.com을 통해 전세계 바이어 대상으로 기업 및 상품정보 홍보 및 프로모션 진행
 - 무역전문가 거래알선 서비스* 사업 연계
 - * 해외 비즈니스 매칭 서비스
 - 구글, 네이버 등 국내외 검색엔진 통한 글로벌 마케팅

부가정보

- 신청 시 유의사항
 - 제작신청은 온라인(kr.tradekorea.com)에서만 가능
 - 홈페이지 내 기재된 첨부 요청자료 필요
 - 주력상품 선정
 - 영문 콘텐츠 준비
 - 선명한 사진 및 설명 준비

대표 연락처

- 문의처 : 한국무역협회 (☎ 02-6000-4416)
- 홈페이지 :
www.kita.net/
<http://kr.tradekorea.com/ecatalog.do>

KOTRA 해외프로젝트지원

대표사업

1. 글로벌 프로젝트 플라자
2. MDB 프로젝트 플라자
3. 한-아프리카 산업협력 포럼
4. 글로벌 그린 허브 코리아

프로젝트 수주 지원 사업

5. 타겟 프로젝트 수주지원
6. 플랜트 수주지원센터 운영
7. OPS(해외프리미엄서비스)
8. 해외프로젝트 수주협의회 운영

매년개최?
참가자격, 무료?

1. 글로벌 프로젝트 플라자 (Global Project Plaza 2017)

- 사업목적 : 국내기업의 개별적 접근이 어려운 해외 프로젝트 발주처를 초청, 종합 설명회 및 상담회를 개최하여 해외사업 참여 기회를 제공하는 공사 대표 프로젝트 관련 사업
- 일시/장소 : 2017.4.16(화)~4.18(목), 잠실 롯데월드호텔 (2018년부터 개최)
* 2018 개최 : 2018.4.17(화)~4.18(수), 코엑스인터컨티넨탈호텔
- 사업내용 : 프로젝트 설명회 및 상담회
- 참가규모
 - 해외 : 해외유력 발주처(정부 및 민간) 49개국 96개 발주처 118명
 - 국내 : 건설·엔지니어링·플랜트 관련 국내기업 172개사 362명
- 주요성과
 - 분야별 유관기관과 세션 공동운영 및 연계사업 추진 (한-미, 한-스페인 라운드테이블미팅)
 - 국내기업 애로해소를 위한 현장컨설팅관 운영, 중소중견기업 플랜트기자재 수출 상담회
 - 상담 : 건수 706건, 상담규모 2,642억 달러



4. 글로벌 그린 허브 코리아 (GGHK)

- 사업목적 : 국내 환경 및 신재생 에너지 기업의 해외프로젝트 수주 지원을 위하여 유력 발주처 인사를 초청, 프로젝트 설명회 및 파트너링 상담회 개최를 통한 국내 기업과의 네트워킹 확대
- 일시/장소 : 2017.9.4(월) ~ 7(목) /인천 송도 컨벤시아, 부산벙스코 (2008년부터 시작, 제10회 개최)
* 2018년 개최 :2018.9.5(수) ~ 7(금), 그랜드인터컨티넨탈호텔
- 사업내용 : 프로젝트 설명회 및 상담회, 우수기업 홍보 전시관 운영
- 참가규모
 - 해외 : 주요 발주처 및 EPC 기업 43개국 127개사
 - 국내 : 환경 및 신재생에너지 기업 500개사
- 주요성과 : 상담건수 576 건(상담규모 313억 달러), MOU 체결 : 4건 550만달러



5. 수시현안 타겟 프로젝트 수주지원

- 사업명 : 한-이라크 재건 프로젝트 플라자(2013.10), Asia Water Development Project Plaza(2013.11), MENA Project Partnership(2013.12), ADB 프로젝트 수주사절단(2014.3), 동유럽 EU펀드 활용 프로젝트 수주사절단(2014.9), 사우디 리야드 도시개발철 방한 지원(2014.11), 중남미 플랜트 수주사절단(2014.12), 동방경제포럼(2015), 홍콩공항프로젝트사절단 (2015) 등
- 사업목적 : 발주처와 전략적인 수주 교섭이 긴급히 필요한 프로젝트 관련 해당 발주처 초청 및 소규모 프로젝트 수주사절단을 구성 및 파견함으로써 수주가능성 제고를 위한 신속 대응 전개
- 일시 : 연중 수시
- 사업내용 : 타겟 프로젝트 발주처 초청상담 및 미니 수주단 파견



6. 플랜트수주지원센터운영

- **사업목적** : 플랜트 시장 성장에 따른 수주기회 확보 및 신흥거점별 진출기반 강화를 통한 수주기반 구축
- **사업내용** : 프로젝트 발굴 및 발주처 초청, 벤더 등록, 현장 수주지원 등
- **사업규모** : 플랜트 수주지원센터(두바이, 모스크바, 요하네스버그, 하노이, 상파울루, 테헤란 6개소)

구 분	내 용	목 표
① 발주처	상위 5개처 (주요 프로젝트, 조직 및 예산, 연락처)	무역관별 5개처
② 시공사	상위 5개사 (기업현황, 주력분야, 매출액 등)	무역관별 5개사
③ 법령제도	면허, 자격요건, 계약제도, 금융지원제도 등	무역관별 2건
④ 프로젝트	ENG 프로젝트 (건설, 인프라, 플랜트 등)	무역관별 3건
⑤ 산업동향	각국의 산업동향	무역관별 5건
⑥ ENG 통계	ENG 통계 (건설, 인프라, 플랜트 등)	통계집계가능국 限
⑦ 상관례정보	각국 엔지니어링 관련 상관례 정보	가능 무역관 限
⑧ 기 타	경제개발계획 혹은 에너지 개발계획 등	가능 무역관 限

7. OPS (해외 프리미엄 서비스, 맞춤형 프로젝트 밀착지원서비스)

- 사업목적 : 플랜트, 건설, 엔지니어링 업계에 무역관별 개별 밀착 맞춤형 서비스 제공
- 기간 : 연중
- 사업내용 : 민간기업의 OPS 서비스 신청 후 해외무역관의 사업 승인 과정을 거쳐 특정 분야 프로젝트 (플랜트, 건설, 엔지니어링) 수주를 위한 국내기업-무역관 간 맞춤형 수주 지원 서비스 제공
- 사업규모 : 23개사(2015년 7월 기준)

○ 진행절차는?



*(서비스는 참가비 입금 즉시 개시됨을 알려드립니다)

○ 참고사항은? (최소 450만원)

■ 수수료 결정

- ▶ 해외투자진출 프리미엄 서비스는 고객 맞춤형 서비스로, 사업내용 및 기간은 계약 체결시 고객과 KOTRA 담당부서(본사 또는 해외무역관)가 상호 협의하여 결정합니다. 구체적으로는 고객이 요청하는 지원 규모와 범위를 제시에 따라 KOTRA 담당부서(본사 또는 해외무역관)가 적절한 소요경비를 제시하면 고객의 승인으로 사업이 시작됩니다.

8. KOTRA 해외수주협의회 운영

협의회 현황

- ▶ 시공, 엔지니어링 885개사 2,813명으로 구성
- ▶ 프로젝트 수주, 컨소시엄 구성을 위한 협의체
- ▶ 분기별 1회 연사 초청 수요포럼 개최

수요포럼 실적

- ▶ 2012년 제1차: Project Financing 현황과 사례
~
- ▶ 2018년 제31차: 해외 체류시 재난 및 안전 대응
- ▶ 150여명 회원사 참석

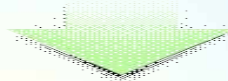


해외 프로젝트 정보 실시간 관리/전파 체제

정보

① 프로젝트 정보 입수

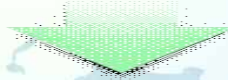
89개 거점 무역관에서 유망 프로젝트 정보 수집



PMS

② PMS (Project Management System)

해외 무역관 정보 입력, 본사 검토 및 해외 무역관 수정/보완



수주지원

③ KOTRA 해외 프로젝트 수주협의회 전파 및 수주지원

해수협 회원사에 PMS 정보 실시간 전파, 피드백 제공
프로젝트 참가 및 컨소시엄 구성 지원, 수주지원 활동 전개

가입문의 : 프로젝트 공공조달팀 공익표 차장(02-3460-7486)

KOTRA환경관련 무역사절단 및 전시회참가사업 (한국환경산업협회와 공동사업)

사업명	사업추진기관	종료일자(MM/DD)	지역	개최도시
CIS(베오그라드) 환경 프로젝트 수주 사절단	KOTRA - 한국환경산업협회	05월 23일	CIS	베오그라드
중남미 환경 프로젝트 수주 사절단	KOTRA - 한국환경산업협회	07월 30일	중남미	멕시코시티, 상파울루
광저우 국제환경보호전시회 참가지원	KOTRA - 한국환경산업협회- 한국환경산업기술원	09월 20일	중국	광저우
인도 환경 프로젝트 수주 사절단	KOTRA - 한국환경산업협회- 한국환경산업기술원	10월 19일	서남아	뭄바이, 뉴델리
제9회 말레이시아 녹색기술 및 제품박람회 지원 사절단	KOTRA - 한국환경산업협회- 한국환경산업기술원	10월 21일	동남아	쿠알라룸푸르
2018 강소성 환경산업협력단	KOTRA - 한국환경산업협회- 한국환경산업기술원	10월 23일	중국	강소성

한국환경산업협회 우수환경기업 해외수출기업화 지원사업안내

■ 사업개요

- 사업목적 : 국내 내수 위주의 우수 환경기업을 글로벌 경쟁력을 갖춘 수출형 강소기업으로 육성

- 지원근거 : 【환경기술 및 환경산업 지원법】 제13조의3항 제2항2호
(해외시장진출지원 등)

- 사업내용

- 사업기간 : 2018. 3 ~ 2019. 12/연3회공고(2018.3월, 5월, 6월)
- 사업비 : 총 26억원(기업당 2억)
- 사업내용 : 수출역량 및 기술경쟁력을 보유한 국내 환경기업 선정, 업체당 최대 2억원 이내 지원을 통한 해외진출 역량강화 및 수출성과 창출을 단계별로 지원

※ 총 사업비의 정부지원금은 최대 70%이내, 민간부담금 30%(현금비율 20%이상)

- 지원분야

- 기술성능 평가, 인증취득, 특허출원, 시제품제작 및 Test-bed구축지원
- 목표시장 맞춤형 홍보자료제작, 현지시장 심층조사, 마케팅, 바이어발굴 등
- 현지 진입장벽 해소 : 목표시장 진출전략수립, 해외법인설립, 투자자금조달 분야(무역, 금융, 법률, 세무) 컨설팅 지원 등

※ 2014년 5개사 → 2015년 10개사 → 2016년 15개사 → 2017년 14개사
→ 2018년 13개사

V. 정부.유관기관 해외마케팅 지원사업안내

V. 정부·유관기관 해외마케팅 지원사업안내

중소벤처기업부

사 업 명	내 용	문 의
1. 수출성공패키지 사업	• 글로벌 시장 진출을 희망하는 내수 및 수출기업(100만불 미만)을 대상으로 해외시장 개척활동에 필요한 마케팅 프로그램을 지원	해외시장총괄담당관 (042-481-3980)
2. 고성장기업 수출역량강화	• 고용·매출·수출 증가율이 높은 고성장기업의 수출마케팅 활동 지원을 통해 지속성장 유도	해외시장총괄담당관 (042-481-6813)
3. 글로벌 강소기업 해외마케팅	• 혁신성과 성장잠재력을 갖춘 글로벌강소기업의 수출 마케팅 지원을 통해 수출경쟁력 강화	해외시장총괄담당관 (042-481-6813)
4. 아시아 하이웨이	• 중국, 인도, ASEAN 시장 진출 및 현지화 지원을 위해 수출 전과정에 필요한 마케팅 활동 지원	해외진출지원담당관 (042-481-4355)
5. 단체해외전시회 바우처	• 기관별(중기부, 산업부) 선정된 해외전시회 단체참가사업을 통합, 모집하여 참여기업 선택의 폭 확대	해외진출지원담당관 (042-481-4514)
6. 무역촉진단 파견	• 전문업종 위주의 해외전시회 및 시장개척단 파견을 통한 해외시장 개척으로 중소기업의 수출저변 확충 및 수출촉진	해외진출지원담당관 (042-481-4514)
7. 수출컨소시엄 사업	• 동일·유사업종 중소기업들로 구성된 전략적 컨소시엄의 단계별 공동 해외시장 개척활동 지원	해외진출지원담당관 (042-481-4514)
8. 대중소기업동반진출지원	• 해외진출 역량이 부족한 중소기업을 위해 대기업의 해외 인프라 및 네트워크를 활용한 대·중소기업 공동 해외마케팅 및 시장개척 지원	해외진출지원담당관 (042-481-4473)
9. 해외유통망진출지원	• 해외전시판매장 입점 등을 통해 중소중견기업제품 해외 진출지원	해외진출지원담당관 (042-481-8928)
10. 해외규격인증획득지원	• 수출상대국에서 요구하는 해외규격인증을 획득하고자 하는 중소기업에게 인증획득 소요비용의 일부를 지원	해외진출지원담당관 (042-481-6843)
11. GMD(글로벌시장 개척전문기업)	• 민간수출전문기업이 수출 성장 잠재력이 높고 해외진출을 희망하는 유망 중소기업의 해외진출 전과정을 밀착 지원	해외진출지원담당관 (042-481-8928)
12. 수출인큐베이터	• 해외진출을 희망하는 중소기업의 조기정착을 위해 주요 교역 거점에 사무공간을 제공하고, 마케팅/법률/회계 서비스를 지원	해외진출지원담당관 (042-481-4473)

V. 정부.유관기관 해외마케팅 지원사업안내

한국수출입은행

사업명		내용	문의
1. 대출	수출관련	· 수출촉진자금 · 수출성장자금 · 수출이행자금 · 수출기반자금	플랜트금융부 (02-3779-6410) 기업금융1부 (02-6255-5408) 중소중견금융부 (02-3779-6459) 전대금융실 (02-3779-6370) 무역금융실 (02-3779-6355)
	수입관련	· 수입자금 · 수입기반자금	
	해외사업 관련	· 해외투자자금 · 해외사업자금 · 현지법인사업자금 · 해외사업활성화자금	
2. 보증	수출관련	· 수출금융보증 · 수출이행성보증	플랜트금융부 (02-3779-6410) 기업금융1부 (02-6255-5408) 중소중견금융부 (02-3779-6459) 해양프로젝트금융부 (051-922-8829) 해양기업금융실 (051-922-8884)
	수입관련	· 수입금융보증 · 수입이행성보증	
	해외사업 관련	· 해외사업금융보증 · 해외사업이행성보증	
3. 외국환	수출관련	· 수출현여음매입 · 수출팩토링 · 포페이팅 · 신용장확인	무역금융실 (02-3779-6355)
	수입관련	· 수입신용장 · 수입팩토링	
4. 중소·중견기업 우대프로그램		· 수출초보 중소기업 육성프로그램 · 한국형 히든챔피언 육성프로그램 · 고용창출 우수기업 우대지원 프로그램 · 상생금융 프로그램	중소중견금융부 (02-3779-5293)
5. 우대사업 안내		· 서비스산업금융	서비스산업금융부 (02-6255-5266) 인프라금융부

V. 정부.유관기관 해외마케팅 지원사업안내

1 농림축산식품부 (www.mafra.go.kr)

사 업 명	내 용	문 의
1. 농식품 원료구매 및 시설현대화 지원	<ul style="list-style-type: none"> 농식품 수출에 필요한 원료구매 및 운영자금 지원과 수출업체의 시설현대화 자금 지원을 통하여 가격안정화 및 농가소득 증대 추진 	수출진흥과 (044-201-2176)
2. 농식품 글로벌경쟁력 강화	<ul style="list-style-type: none"> 생산기반 규모화·조직화 지원으로 안정적인 수출여건 구축 추진 <ul style="list-style-type: none"> 수출농산물의 안정적인 수출물량 공급 체계를 구축하기 위한 '수출전문단지', 품목별 전문 판매조직인 '수출선도조직' 육성 수출업체 대상으로 수출물류비·안전성검사·검역·통관·보험·브랜드 홍보 등 맞춤형 지원 추진 	수출진흥과 (044-201-2176)
3. 수출인프라 강화	<ul style="list-style-type: none"> 해외시장 정보조사, 신규 거래선 발굴, 물류 및 현지 마케팅 등을 지원하여 우리 농식품의 해외시장 개척 및 수출 확대 추진 <ul style="list-style-type: none"> K-Food Fair 개최, 농식품 홍보관 운영, 중국 콜드체인 구축, 국제박람회 참가, 바이어초청사업, 해외안테나숍 운영 등 	수출진흥과 (044-201-2175)
4. 대중국 전략품목 육성지원	<ul style="list-style-type: none"> 농가소득과 연계성이 높은 대중국 수출확대 가능 농식품을 발굴 집중 지원을 통한 스타품목 육성 <ul style="list-style-type: none"> 제2파프리카(인삼, 화훼, 유자차, 유제품), 검역해소품목(쌀·쌀가공품, 삼계탕, 포도, 김치), 장류, 국산농산물가공농식품(전통주, 면류 등) 	수출진흥과 (044-201-2169)
5. 농식품 수출시장 다변화	<ul style="list-style-type: none"> 시장 다변화를 통한 수출역 변동 위험 관리, 장기적 관점의 수출 확대 차원에서 아세안·중동·중남미 등 농식품 신 시장 개척 지원 <ul style="list-style-type: none"> 파일럿 요원 파견·운영, 수출업체 시장개척요원 파견, 프론티어 업체 인큐베이팅, 농식품 세일즈 로드쇼 등 	수출진흥과 (044-201-2179)
6. 할랄식품산업 육성	<ul style="list-style-type: none"> 할랄식품 시장 수출 활성화를 위한 정보·기술 등 지원 <ul style="list-style-type: none"> 할랄시장 등 신 시장 진출을 위한 정보제공, 기술 지원, 인력 양성 등 추진 	수출진흥과 (044-201-2179)

V. 정부.유관기관 해외마케팅 지원사업안내

1 환경부 (www.me.go.kr)

사 업 명	내 용	문 의
1. 환경산업육성자금 융자 (운전·시설분야)	<ul style="list-style-type: none"> • 해외 수출 및 해외 진출을 추진 중인 중소환경산업체에 장기·저리로 융자를 지원 	환경부 환경산업경제과 (044-201-6703)
2. 환경기술 국제공동 현지사업화 지원사업	<ul style="list-style-type: none"> • 국내의 우수한 환경기술이 해외진출 대상국의 환경규제 및 현지 여건에 부합되도록, 해당국 위탁기관(기관, 연구소, 기업 등)과 공동으로 변형·개선하고 현지 실증함으로써 해외 진출·수주를 촉진 • 프로젝트당 평균 3억 원 내외 지원 	환경부 환경산업경제과 (044-201-6703)
3. 개도국 환경개선 마스터 플랜 수립	<ul style="list-style-type: none"> • 해외환경 시장 유망국의 환경개선 기본계획 수립자원을 통해 국내기업의 현지진출을 위한 우호적 여건 조성 및 국가 간 협력사업 발굴 통한 해외 환경시장 개척 • 프로젝트 당 약 8억 원 지원 	환경부 환경산업경제과 (044-201-6703)
4. 환경산업 해외진출 전문컨설팅 지원사업	<ul style="list-style-type: none"> • 수출예로사항 온·오프라인 상담 <ul style="list-style-type: none"> - 온라인(greeexport.or.kr)·오프라인(현장방문/내원상담) • 해외진출지원단을 통한 종합무역컨설팅 제공 • 환경기업 해외진출을 위한 각종 자료 제작·보급 	환경부 환경산업경제과 (044-201-6703)
5. 해외환경 프로젝트 타당성조사 지원 사업	<ul style="list-style-type: none"> • 해외 플랜트 개발 초기단계 수주 가능성 높은 해외 타당성조사 비용 지원 • 프로젝트 당 최대 3억 원 지원 	환경부 환경산업경제과 (044-201-6703)
6. 우수 환경기업 해외 수출 기업화 사업	<ul style="list-style-type: none"> • 우수한 환경기술을 가진 중소 환경산업체의 해외진출 시, 각종 진입장벽 해소를 위하여 전문가 맞춤형 지원 및 전문 컨설팅기관 연계하여 진출전략 수립 및 애로해소 • 지원내용 : 해외진출 지원 자금 지원(기업당 최대 2억원) 	환경부 환경산업경제과 (044-201-6703)
7. 해외진출 협력네트워크 구축	<ul style="list-style-type: none"> • 해외 환경산업협력센터 운영 	환경부 환경산업경제과 (044-201-6703)

V. 정부.유관기관 해외마케팅 지원사업안내

1 관세청 (www.customs.go.kr)

사 업 명	내 용	문 의
1. YES FTA 컨설팅 사업	<ul style="list-style-type: none"> FTA 활용에 어려움을 겪는 중소기업을 대상으로 기업역량 맞춤형 컨설팅 중소기업의 FTA 원산지 관리 역량 제고, FTA 활용을 통한 수출 경쟁력 강화를 위한 컨설팅 지원 	FTA집행담당관실 (042-481-3215)
2. 아세안 주요국과 원산지 자료교환 확대	<ul style="list-style-type: none"> 신속 원활한 FTA 원산지 심사를 위해 중국에 이어 베트남, 싱가포르 등 아세안 국가와 불특체인 기술 기반의 전자 원산지 자료교환 시스템 구축 운영사업 추진 	FTA협력담당관실 (042-481-3212)
3. 원산지간편인정 대상 확대	<ul style="list-style-type: none"> 관세청장이 인정하는 서류로 농수축산물에 대한 원산지증명을 할 수 있도록 절차를 간소화하고, 지자체 등과 협업하여 지역 특산물의 수출확대 지원 	FTA집행담당관실 (042-481-3211)
4. C/O간이발급제도 확대	<ul style="list-style-type: none"> 국내제조·가공만으로 원산지를 충족하는 상품에 대해 원산지 증명서 발급절차를 간소하여 기업의 원산지 관리비용 절감 등 부담을 완화할 수 있는 품목 확대 추진 	FTA집행담당관실 (042-481-3211)
5. 찾아가는 YES FTA 이동센터 운용	<ul style="list-style-type: none"> 세관 방문이 어려운 영세 중소기업을 직접 방문하여 FTA 활용을 지원하는 YES FTA 이동센터(6개) 운용 	FTA집행담당관실 (042-481-3216)
6. 업종, 지역별 FTA 전문교육과정 신설	<ul style="list-style-type: none"> 중소기업 수출입실무자, 특성화고생 등 미취업자, 창업준비자 등 다양한 계층을 대상으로 즉시 활용가능한 실무중심의 FTA 전문교육 실시 ※ 기본-심화, 특화 등 단계별 과정, 수요자 맞춤형 1:1 교육, 지역·업종별 등 복합적 교육과정 운영 	FTA집행담당관실 (042-481-3215)
7. 성실기업 대상 자율 수출통관제도 시행	<ul style="list-style-type: none"> 성실업체 저위험 물품에 대하여 세관 통제를 폐지하고 수출신고건에 대하여 자율정정 및 관세환급 정정요건 완화 	통관기획과 (042-481-7857)
8. 전자상거래 맞춤형 수출 통관제도 도입	<ul style="list-style-type: none"> 중소기업의 맞춤형 전자상거래 수출 지원확대를 위하여 전자상거래 전용서식 마련 및 수출지원 서비스 제공 	통관기획과 (042-481-7857)
9. Big Data 활용 맞춤형 통계서비스 제공	<ul style="list-style-type: none"> 기업규모별, 산업별, 성질별 등 다양한 맞춤형 통계서비스 제공으로 수출기업의 무역활동 지원 	통관기획과 (042-481-7845)
10. 수출기업 해외통관 해로 해소 지원	<ul style="list-style-type: none"> 해외진출 우리 기업이 외국 세관당국과 겪는 통관애로 해소 및 현지통관정보 제공, 컨설팅 등 통관애로 발생 예방·지원 	국제협력팀 (042-481-7979)

V. 정부.유관기관 해외마케팅 지원사업안내

경기도

사 업 명	내 용	문 의
1. 해외전시회 단체관 참가지원	<ul style="list-style-type: none"> 중소기업 우수제품의 해외홍보, 바이어 발굴, 신규 거래선 개척을 위하여 해외전시회에 경기도 단체관을 구성하여 참가 지원 - 지원규모 : 20개 전시회 200개사 내외 지원 - 지원내용 : 소요비용의 50%(한도없음) 	국제통상과 (031-8008-4604)
2. 해외전시회 개별 참가 지원	<ul style="list-style-type: none"> 개별기업이 기업의 특성에 맞는 해외전시회를 기업 스스로 선택·참가하고 도에서 참가비 일부를 지원 - 지원규모 : 194개사 내외 지원 - 지원내용 : 참가소요비용 중 500만원이내 	국제통상과 (031-8008-4604)
3. 경기도 수출기업인의 날 운영	<ul style="list-style-type: none"> 수출기업 사기진작과 격려를 위하여 수출 중소기업 해외마케팅 유공기업 표창 및 수출프론티어기업 인증서 교부 - 지원규모 : 100개사 - 지원내용 : 수출유공자 표창, 수출프론티어기업 인증 	국제통상과 (031-8008-4604)
4. 수출기업 SOS 지원	<ul style="list-style-type: none"> 열악한 수출초보기업이 해외마케팅(또는 수출 착수) 시 접하게 되는 여러 가지 애로를 긴급(SOS) 지원, 해소를 통해 수출촉진 - 지원규모 : 총 500개사 내외 지원 	국제통상과 (031-8008-4604)
5. 수출초보기업 전담 멘토 지원	<ul style="list-style-type: none"> 경험이 풍부한 은퇴한 무역전문가를 활용, 경험과 인력이 부족한 내수위주 또는 수출 초보 중소기업을 밀착 지원 - 지원규모 : 총 104개사 내외 지원 	국제통상과 (031-8008-4604)
6. 통상촉진단 파견	<ul style="list-style-type: none"> 신흥·유망시장을 중심으로 현지 바이어와의 수출상담회를 개최, 중소기업의 해외 판로개척 지원 및 수출 증대 도모 	국제통상과 (031-8008-4882)
7. 수출보험료 지원	<ul style="list-style-type: none"> 중소기업 수출거래 시 대금 미회수, 환변동위험 보장 등 불안요인 해소 및 무역금융 보증을 통한 적극적인 수출활동 지원 	국제통상과 (031-8008-4882)
8. 해외규격인증 획득 지원	<ul style="list-style-type: none"> 중소기업 해외시장 진출에 필요한 해외규격인증 획득 비용의 일부를 지원하여 중소기업의 대외 경쟁력을 높이고 무역상 기술장벽을 해소함으로써 해외시장 진출 기회 확대 	국제통상과 (031-8008-4882)

V. 정부.유관기관 해외마케팅 지원사업안내

사 업 명	내 용	문 의
9. 온라인 해외마케팅 지원	<ul style="list-style-type: none"> 전문인력과 수출경험이 부족한 수출기업에게 글로벌 B2B, B2C 온라인 해외마케팅을 지원하여 수출 강소기업으로 육성 	국제통상과 (031-8008-4521)
10. 수출상담회 개최	<ul style="list-style-type: none"> 해외 판로개척에 어려움을 겪는 수출 초보기업이 해외 바이어와 만나 현지시장 정보를 획득하고 거래선을 탐색하는 기회 제공 - 지원규모 : 780개사 내외 지원 - 지원내용 : 상담동역 제공, 바이어 디렉토리 제공 등 	국제통상과 (031-8008-4521)
11. 특화분야기업 일본 시장 진출 지원	<ul style="list-style-type: none"> 우수한 기술보유 중소기업을 일본 기술협력 프로그램과 네트워크를 활용하여 일본시장 진출을 지원 - 지원규모 : 10개사 지원 - 지원내용 : 기술마케팅 지원, 기술이전사업화 컨설팅 실시 등 	국제통상과 (031-8008-4521)
12. 경기지역 FTA 활용 지원센터 운영	<ul style="list-style-type: none"> 정보 및 전문인력이 부족한 중소기업의 FTA 활용지원을 위해 경기지역 FTA 활용지원센터 2개소(남부, 북서부) 운영 - 도내 중소기업 지원을 위한 FTA 전문 상담센터 (1688-4684) 운영, 지역방문 교육 및 설명회 실시 등 	국제통상과 (031-8008-4520)
13. 해외 경기비즈니스 센터(GBC) 운영	<ul style="list-style-type: none"> 해외 주요 거점지역에 GBC 설치 운영(확대·강화)을 통해 도내 수출 중소기업 제품의 해외마케팅 및 판로 확대를 적극 도모함 - 지원규모 : 10개국 13개소 / 해외마케팅 대행 200여개사 - 지원내용 : 현지해외마케팅 대행, 현지 출장 지원 등 	국제통상과 (031-8008-2461)
14. 경기우수상품 해외 전시회(해외G-FAIR) 개최	<ul style="list-style-type: none"> 해외 진출시장에 대한 정보 부족 또는 개별적인 전시회 참가가 어려운 중소기업의 해외 선홍시장 진출 지원 - 지원규모 : 도쿄(45개사), 뭄바이(80개사), 상하이(50개사), 두바이(60개사), 호치민(80개사), 총 5회 315개사 - 지원내용 : 1:1 바이어 상담회와 전시회가 결합된 행사 전시상담 부스, 전시품 운송비, 현지바이어 발굴 및 상담매칭, 상담동역 등(500만원 이내) 	국제통상과 (031-8008-2461)
15. 글로벌 수출기업 육성 선진시장 판로 지원	<ul style="list-style-type: none"> 비관세장벽 강화 및 내수중심 경제전환에 따라, 경기회복세로 수입수요가 증가하는 미국 등 선진시장으로 판로 다변화 추진 - 지원규모 : 선진시장 진출을 희망하는 도내 중소기업 5개사 내외 - 지원내용 : 현지 마케팅전문가 그룹의 시스템과 GBC 해외마케팅지원사업을 연계하여 현지시장 진출지원 	국제통상과 (031-8008-2461)

V. 정부.유관기관 해외마케팅 지원사업안내

사 업 명	내 용	문 의
18. 경기섬유마케팅센터 운영	<ul style="list-style-type: none"> 경기도 섬유기업의 마케팅 활성화를 위한 해외사무소 운영으로 바이어 발굴·전시회 참가대행 등 판로개척 지원 - 지원규모 : 3개 지사(LA, 뉴욕, 상해) 2개 거점(상파울루, 광저우) 운영 - 지원내용 : 해외바이어 발굴, 계약 주선 및 현지 수출 판로 개척지원 등 	특화산업과 (031-8030-2722)
19. 섬유분야 해외전시회 참가지원	<ul style="list-style-type: none"> 도내 섬유 중소기업의 해외전시회(단체관 및 개별) 참가 지원 - 지원규모 : 70개사 참가 지원 - 지원내용 : (단체관) 부스 임차료 및 장치비, 운송비의 50% 이내 (개별) 부스 임차료 및 장치비 등 소요비용 500만원 이내 	특화산업과 (031-8030-2723)
20. 가구분야 해외전시회 참가지원	<ul style="list-style-type: none"> 도내 가구분야 중소기업의 해외전시회 참가 지원 - 지원규모 : 총 6개 전시회 62개사 내외 지원 - 지원내용 : 기본부스 임차료 및 장치비, 운송비(편도)의 50% 이내 	특화산업과 (031-8030-2733)
21. 국내·외 뷰티박람회 (K-Beauty EXPO) 개최 지원	<ul style="list-style-type: none"> 도내 뷰티분야 중소기업의 해외 전시회 참가 지원 - 지원규모 : 총 6개 전시회 220개사 내외 지원 - 지원내용 : 참가비, 통역비, 운송비(편도) 일부 지원 	특화산업과 (031-8030-2712)
22. 농식품 해외 판촉 프로모션	<ul style="list-style-type: none"> 도내 우수 농식품 판촉·홍보를 통한 수출확대 도모 - 지원규모 : 연 5회 내외 - 지원내용 : 현지 판촉행사를 위한 매장임차, 장치비 등 지원 	농식품유통과 (031-8008-4452)
23. 국제박람회 참가 지원	<ul style="list-style-type: none"> 신규바이어 발굴 및 해외 우수상품과의 비교분석, 해외시장 정보 수집을 통한 수출경쟁력 강화 - 지원규모 : 33개사 내외 지원 - 지원내용 : 부스 임차료 및 장치비 등 지원 	농식품유통과 (031-8008-4452)
24. 해외시장개척단 지원	<ul style="list-style-type: none"> 도내 수출업체와 해외 현지 바이어와의 수출상담 기회 제공으로 상품 홍보 및 수출계약 유도 - 지원규모 : 도내 20명(업체) 내외 - 지원내용 : 항공료, 국내 체재비, 통역요원 고용비 등 	농식품유통과 (031-8008-4452)
25. 맞춤형 해외마케팅 지원	<ul style="list-style-type: none"> 도내 수출업체 및 희망업체 대상 전문가 컨설팅을 통한 수요자 중심의 맞춤형 해외마케팅사업 지원 - 지원규모 : 도내 20개 업체 내외 - 지원내용 : 컨설팅비, 포장디자인개선, 라벨링 등 	농식품유통과 (031-8008-4452)

진정한 기업지원은 기업과 소통하고 고민해야!

발표자 : **KOTRA** 수출전문위원 박종식
(산업단지공단 경기지역본부파견)

MP : 010-3193-8158

E-mail : jspark@kotra.or.kr